

RHEWA

Waagen

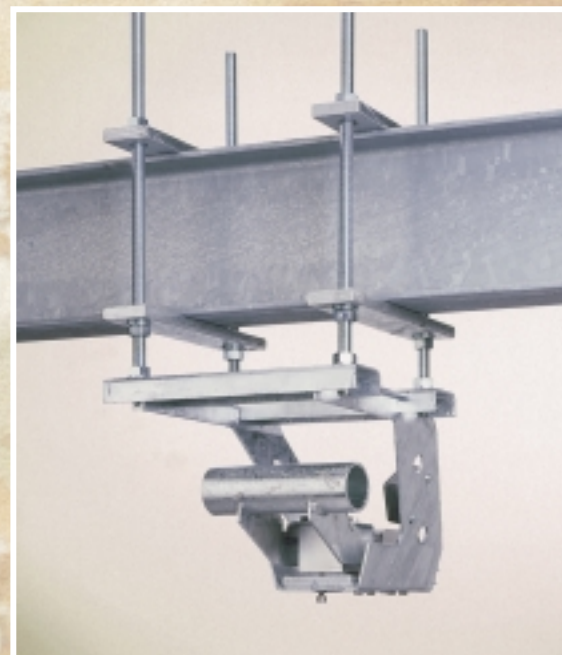
WÄGEBRÜCKEN 016

FÜR ELEKTRONISCHE ROHRBAHNWAAGEN

EG-eichfähig Klasse (III)



016/300 mit 800 mm Wägeschiene



016/150 mit 200 mm Wägeschiene



- geringer Platzbedarf
- problemlose Montage
- Wägezelle(n) Schutzart IP 65
- für Rollhaken geeignet
- für einige Mitnehmersysteme geeignet

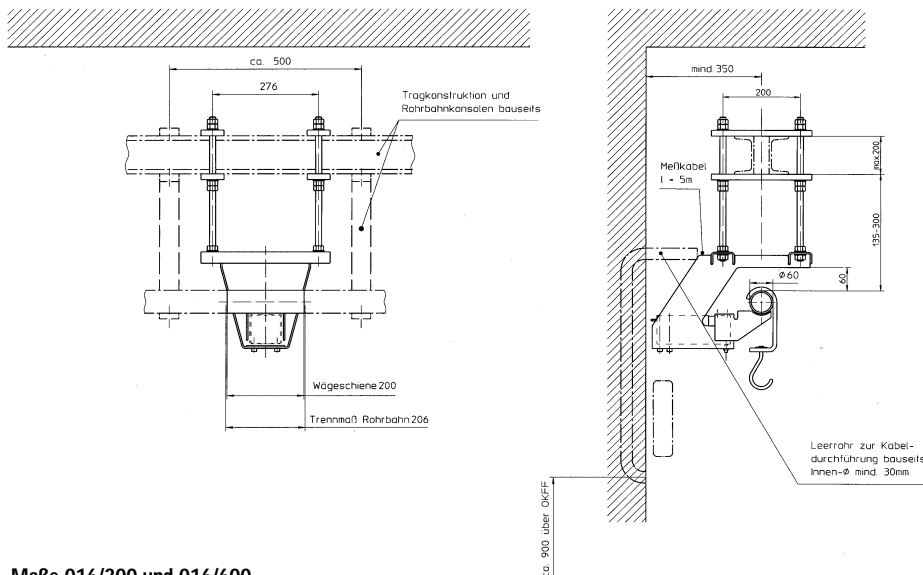
Verwendungsmerkmale

Robuste, korrosionsbeständige und verschleißarme Wägebrücke mit geringem Platzbedarf zum problemlosen Einbau in jedes Rohrbahnsystem mit 60 mm Rohrdurchmesser. Kombination mit Wand- und Bodenwaagen möglich (abhängig vom Auswertegerät). Die 800 mm Wägeschiene (016/300 und 016/600) ist für einige Mitnehmersysteme geeignet.

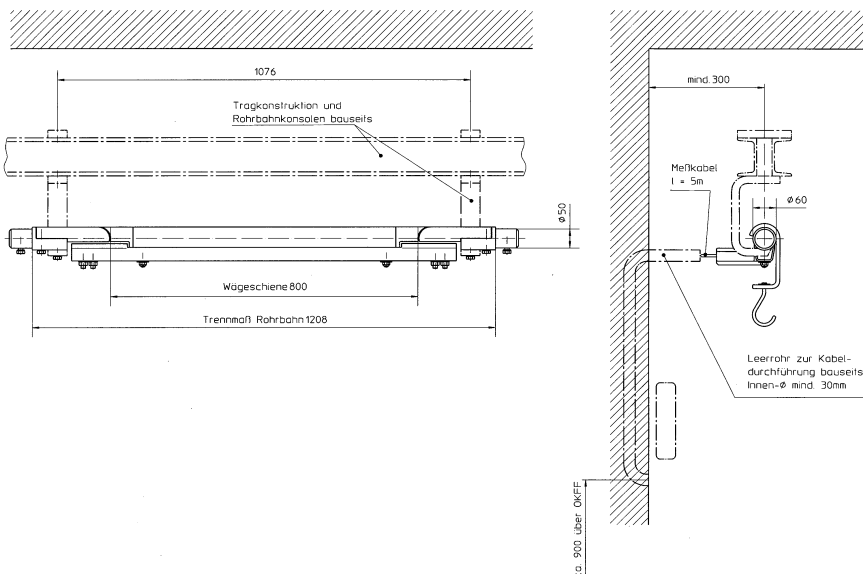
| Bestell-Nr. | 016/150 | 016/300 | 016/600 |
|----------------------------------|---------|---------|---------|
| Länge der Wägeschiene* (mm) | 200 | 800 | 800 |
| Wägefähigkeit (kg) | 0 - 150 | 0 - 300 | 0 - 600 |
| Wägebereich ²⁾ (kg) | 1 - 150 | 2 - 300 | 4 - 600 |
| Tragfähigkeit ³⁾ (kg) | 200 | 500 | 800 |
| Ziffernschritt (g) | 50 | 100 | 200 |
| Eigengewicht (kg) | 22 | 24 | 24 |

*Wägeschienen-Sonderlängen auf Anfrage

Maße 016/150



Maße 016/300 und 016/600



Bauart

Direkte Krafteinleitung in 1 DMS-Wägezelle (Typ 016/150) bzw. über Kugelsupporte in 2 DMS-Wägezellen (Typ 016/300 und 016/600). Mit ca. 5 m Meßkabel. Zum Anschluß an alle RHEWA-Auswertegeräte. Beschreibung hierzu siehe Prospekt „Elektronische Auswertegeräte“.

Oberflächenschutz

Wägebrücke verzinkt, Wägezellen aus eloxierter Aluminiumlegierung (Typ 016/150) bzw. aus korrosionsgeschützter Stahllegierung (Typ 016/300 und 016/600), Kugelsupporte aus CNS 1.4301.

Technische Daten

| | |
|------------------------------|--|
| Wägefehler | gem. Eichordnung und OIML für Handelswaagen Klasse III |
| Einschwingzeit ¹⁾ | ca. 2 s |
| Arbeitstemperatur | -10 bis +40 °C |
| Lagertemperatur | -20 bis +65 °C |
| Schutzart | IP 65 |
| Seitenlast | max. 80 % der Wägefähigkeit |
| Rohrabmessung | ø 60,3 x 4,5 mm, Länge siehe Tabelle |
| Meßkabel | 5 m, Steckverbindung, andere Längen a.A. |
| Wägezelle(n) | zugelassen nach R60 |

Montage

Die für die Montage der Wägebrücke erforderliche waagerechte, verwindungssteife und erschütterungsfreie Trag- und Rohrbahnkonstruktion sowie die Rohrbahnkonsolen gehören nicht zum Lieferumfang. Die Tragkonstruktion ist nach unserer Einbauezeichnung bauseits zu erstellen. Ebenso ist, falls gewünscht, zwischen Wägebrücke und Auswertegerät ein Leerrohr von min. 30 mm Innendurchmesser zur Aufnahme des Meßkabels bauseits zu installieren. Meßkabel und Netzkabel dürfen nicht zusammen verlegt werden, da dies zu einer Störung der Meßdaten führen kann.

- ¹⁾ Abhängig vom Auswertegerät und vom Wägetag
- ²⁾ Unter dem Minimalwert nur für nicht eichpflichtige Waagen
- ³⁾ Bei gleichmäßig verteilter Last

