

Scherstab Wägezelle 0550

Technisches Datenblatt

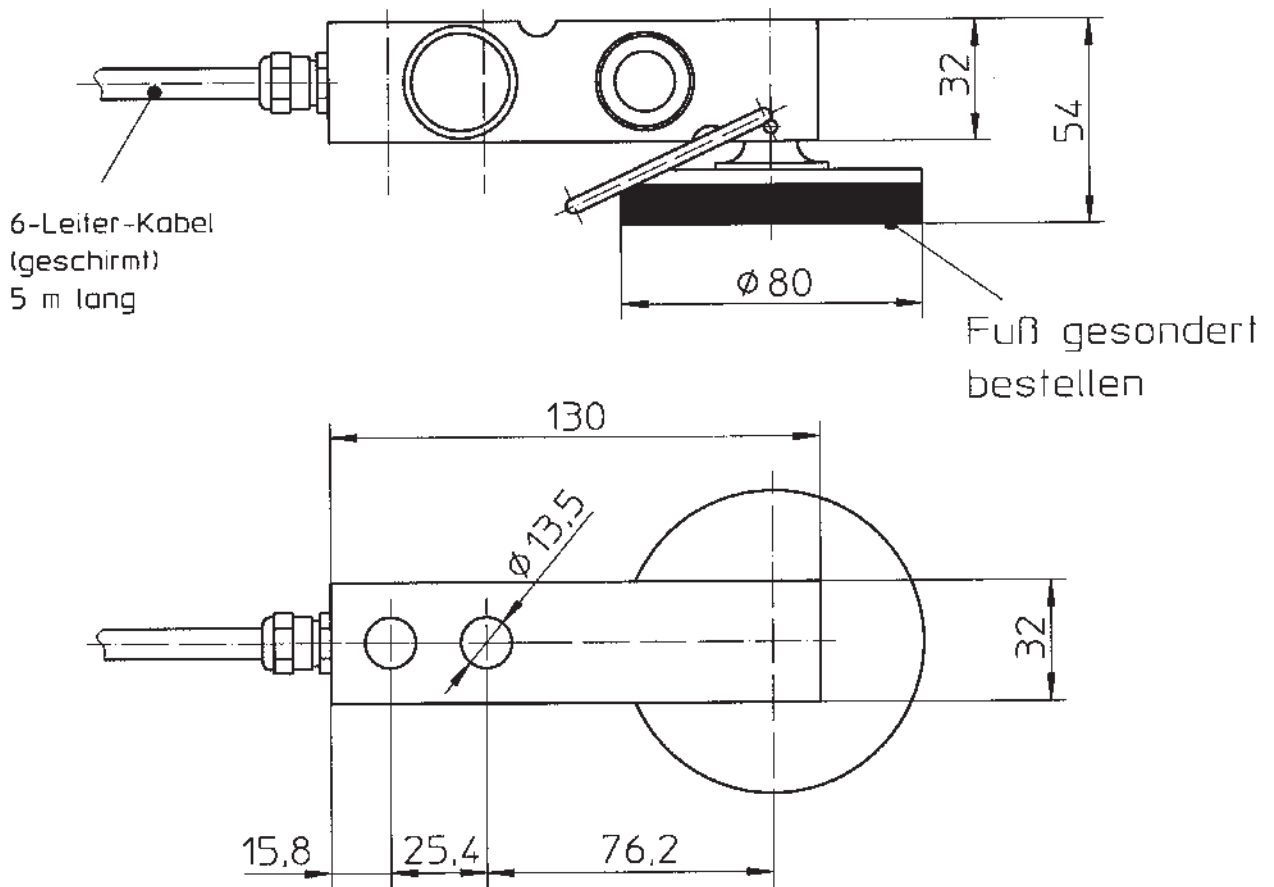
RHEWA
Waagen

Ausgabe: 07.01

Dokument Nr.: 47506

Seite 1

f:\daten\doku\0550\techdate.01\47506.pm6



Zulassung	NMI, R60, TC 2272		
Höchstlast	E_{max}	300, 500, 750, 1200	kg
Überlastbereich		150	% von Nennlast
Teilungswerte	n_{Lc}	6000	
Mindesteichwert	V_{min}	$E_{max}/24.000$	
Krichteilungsfaktor	Z=	8000	
Kabellänge		5	m
Nennkennwert (klassifiziert 1 / 6000)		2	mV/V
Eingangswiderstand		400 ± 15	Ohm
Ausgangswiderstand		350 ± 3	Ohm
Speisespannung		10	V
Schutzart		IP 68	
Material		Edelstahl	
Anzugsmoment Befestigungsschraube		bis 500kg: 110 ab 1000kg: 136	Nm Nm
Fühlerleitung	(+)	Sense	grün
Brückenspeisung	(+)	IN	Blau
Meßsignal	(+)	OUT	weiß
Fühlerleitung	(-)	Sense	grau
Brückenspeisung	(-)	IN	schwarz
Meßsignal	(-)	OUT	rot
Kabelschirm			