

# Palettenwaagen 850 EG-eichfähig Klasse III

Typ 850 A einschl. Auswertegerät 82<sup>alpha</sup>  
Typ 850 C einschl. Auswertegerät 82<sup>comfort</sup>



Je nach Einsatzbereich und Kundenanforderung das richtige Auswertegerät



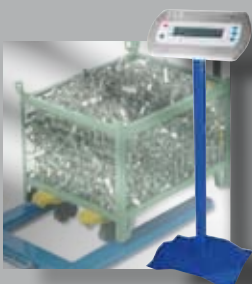
Auswertegerät 82<sup>alpha</sup> zum einfachen Wiegen, mit Tarausgleich und einer seriellen Schnittstelle



Auswertegerät 82<sup>comfort</sup> mit Zehnertastatur zur Eingabe von Tarawerten und zum Zählen



Drucker (optional)



Auf Wunsch: Bodenstativ bei stationärem Einsatz

## Die ideale Lösung für Europaletten und Gitterboxen!

- einfaches Handling
- geringes Eigengewicht für mobilen Einsatz
- robuste Industrieausführung



## Ausstattungsplus:

- Zweibereichsfunktion
- Bedienerfreundliches Auswertegerät im Edelstahlgehäuse IP 67
- Serielle Schnittstelle(n) serienmäßig

# Palettenwaage 850

einschließlich Auswertegerät



82 alpha



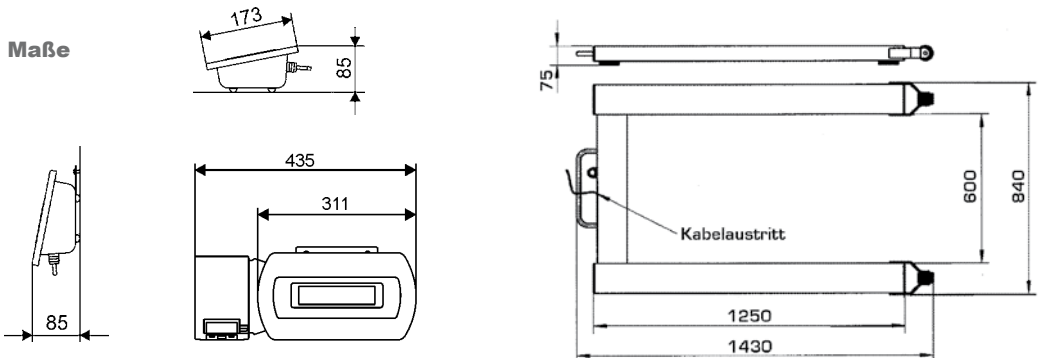
82 comfort

	82 <sup>alpha</sup>	82 <sup>comfort</sup>
Gehäuse	Edelstahl, Schutzart IP 67, strahlwassergeschützt	Edelstahl, Schutzart IP 67, strahlwassergeschützt
Tastatur	Folientastatur mit vier Tasten mit Druckpunkt	Folientastatur mit Nummernblock insgesamt 24 Tasten mit Druckpunkt
Anzeige	7-Segment-LED-Anzeige, rot, 6-stellig, Ziffernhöhe 25 mm	14-Segment-LCD-Anzeige, hinterleuchtet, 6-stellig, Ziffernhöhe 28 mm
Schnittstellen / ADU	1 x RS 232 on board / 1 x Messwerteingang	2 x RS 232 on board / 1 x Messwerteingang
Stromversorgung	Integriertes Netzteil 230 VAC	Integriertes Netzteil 230 VAC
Funktionen	Wiegen, Nullstellen, Tara-Ausgleich, Datenübertragung	Wiegen, Summieren (10 Summenspeicher), Zählen (Handeingabe von Stückgewicht oder Referenzstückzahl), Nullstellen, Tara-Ausgleich, Tara-Handeingabe, Datenübertragung, 10 frei gestaltbare Wägeabläufe und Druckbilder

Wägebrücke mm	Wägefähigkeit kg	Wägebereich <sup>1</sup> kg	Tragfähigkeit <sup>2</sup> kg	Ziffernschritt g	Bestell-Nr.
1250 x 840	0 - 1500	4 - 1500	3500	bis 600: 200 g ab 600: 500 g	850A/1500* bzw. 850C/1500
1250 x 840	0 - 2000	10 - 2000	3500	bis 1500: 500 g ab 1500: 1000 g	850A bzw. C/2000

\* 850A/1500 ohne Zweibereichsfunktion

## Maße



## Bauart / Oberflächenschutz

Direkte Krafteinleitung in 4 DMS-Wägezellen.  
Wägebrücke pulverbeschichtet, Wägezellen aus Edelstahl (IP 67). 2 abriebarme Schwerlast-Rollen (Vollgummi), robuster zentrierter Stahlgriff

## Technische Daten

Arbeitstemperatur	- 10 bis + 40 °C
Lagertemperatur	- 20 bis + 65 °C
Einschwingzeit	ca. 0,5 s - 3 s
Wägefehler	Gem. Eichordnung und OIML für Handelswaagen Kl. III
Seitenlast	Max. 30 % der Tragfähigkeit
Messkabel	5 m, Festanschluss
Eigengewicht	44 kg

## Zubehör

	Bestell-Nr.
Bodenstativ, pulverbeschichtet, Gesamthöhe ca. 1300 mm einschl. Auswertegerät	0217
Befahrbare Einlegeplatte, Tragfähigkeit 600 kg Einfahrhöhe ca. 25 mm, pulverbeschichtet	0226
Rollendrucker SD-58TD für Thermopapier, ca. 40 cm Datenkabel	0274
Halter für Rollendrucker 0274, zur Montage am Auswertegerät	0236

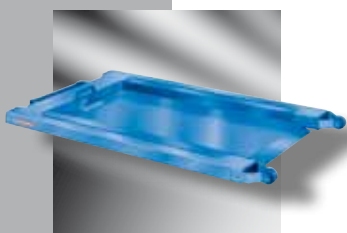


Abb. 850 mit Einlegeplatte

1) unter dem Minimalbereich nur für nicht empfindliche Wägungen.  
2) bei gleichmäßig verteilter Last.