

DATA ROUTER 4.0

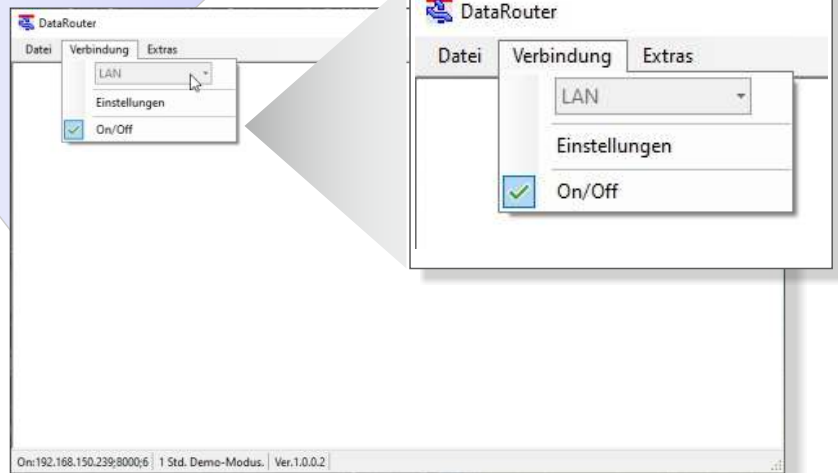
PC Programm

RHEWA

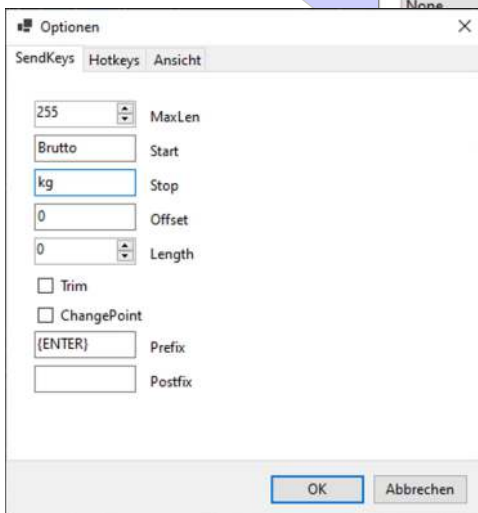
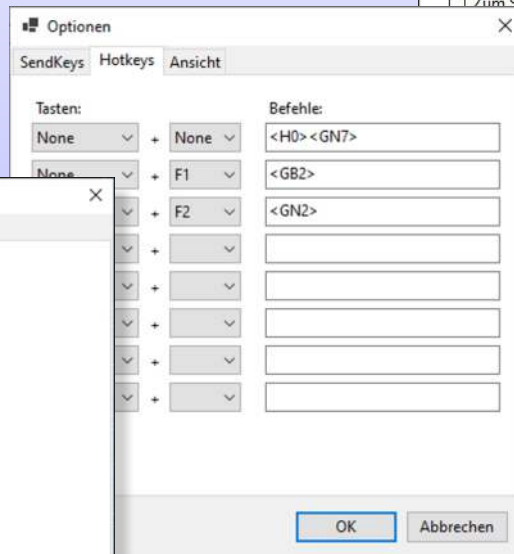
Waagen

Highlights

- Datenübertragung an jede Software auf Windows-Betriebssystem ab Windows 10
- Datenübertragung über LAN, WLAN, USB, RS-232
- Gewichtsanzeige dauerhaft im Vordergrund
- einfaches Ausfüllen von Formularen



Datenübermittlung von der Waage an jede beliebige Software ist mit Data Router Wirklichkeit. Dabei ist die Waage über Funktionstasten oder Tastenkombination vom PC aus fernsteuerbar. Ein Wechsel zwischen dem Bildschirmarbeitsplatz und der Waage entfällt somit - ergonomisches und schnelles Arbeiten mit der Waage!



Sowohl die Hotkeys sind im Rahmen der Windows-Welt frei konfigurierbar als auch die auszulösenden Befehle an der Waage wie Datenübermittlung, Trieren, Belegausgabe, Starten der Zählfunktion an der Waage und vieles mehr.

