

# U-förmige Wägebrücken

für Palettenwaagen, EG-eichfähig, Klasse III

050 für den mobilen Einsatz, 051 für den stationären Einsatz

**RHEWA**

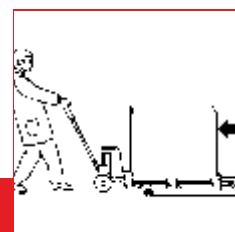
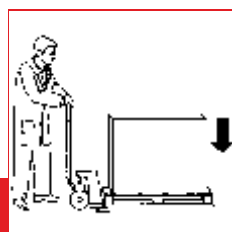
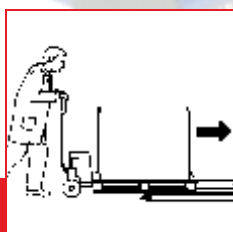
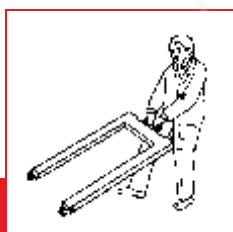
Waagen

## Pluspunkte

- ideale Lösung für Paletten, Gitterboxen, IBCs ...
- Variantenvielfalt – für jede Anwendung die optimale Ausführung
- geringes Eigengewicht zum flexiblen Einsatz an verschiedenen Standorten
- robuste Industrierausführung und einfaches Handling



Typ 050



Gewichtskontrolle leicht gemacht!

**Standard-Ausführungen**

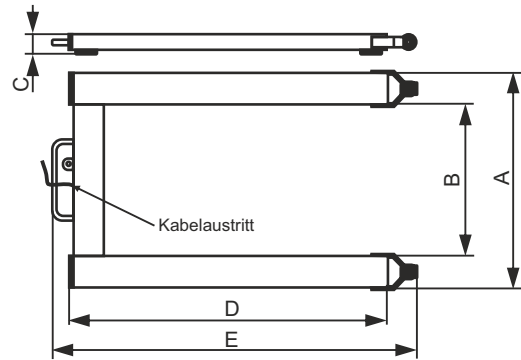
Bestell-Nr.	Brückenmaß mm	Wägefähigkeit kg	Wägebereich kg	Ziffernschritt g	Tragfähigkeit kg	Eigengewicht kg
<b>050 bzw. 051/1/600</b> <b>050 bzw. 051/2/600</b>	1250 x 840 1250 x 1040	0 - 600	4 - 600	200	1800	44 49
<b>050 bzw. 051/1/1500</b> <b>050 bzw. 051/2/1500</b>	1250 x 840 1250 x 1040	0 - 1500	10 - 1500	500	3500	44 49
<b>050 bzw. 051/1/2000</b> <b>050 bzw. 051/2/2000</b>	1250 x 840 1250 x 1040	0 - 2000	20 - 2000	1000	3500	44 49
<b>050 bzw. 051/1/3000</b> <b>050 bzw. 051/2/3000</b>	1250 x 840 1250 x 1040	0 - 3000	20 - 3000	1000	4000	54 59

**Technische Daten**

Wägefehler	gem. Eichordnung und OIML für Handelswaagen Klasse III
Einschwingzeit <sup>1)</sup>	ca. 2 s
Arbeitstemperatur	-10 bis +40 °C
Lagertemperatur	-20 bis +65 °C
Schutzart	IP 65
Messkabel	5 m, Festanschluss
Wägezellen	4 DMS, zugelassen nach OIML R60 , aus korrosionsgeschützter Stahlegierung (IP 67)
Oberflächenschutz	pulverbeschichtet, optional Edelstahl

1) Abhängig vom Auswertegerät

**Maße**



**Zubehör**

- Wägebrücke aus Edelstahl CNS 1.4301, einschl. Wägezellen (IP 68)
- Ausführung als 2-Bereichswaage
- Ausführung als 3-Bereichswaage (nur Typ 050)
- Ausführung als 6000 d-Waage

**Bestell-Nr.**

- 0383**
- 0439**
- 0440**
- 0441**

Typ	A [mm]	B [mm]	C [mm]	D [mm]	E [mm]
<b>050/1</b>	840	600	75	1250	1430
			77*		
<b>050/2</b>	840	800	75	1250	1430
			77*		

\* bei Tragfähigkeit von 4000 kg

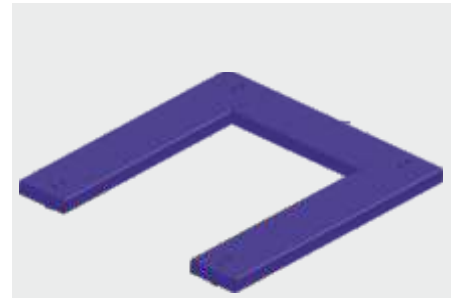
**Sonder-Ausführungen**



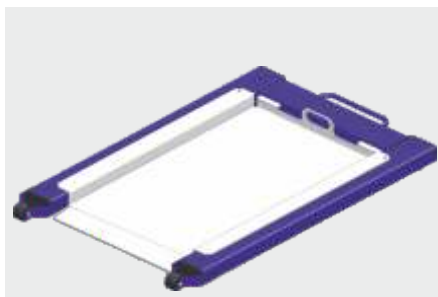
Typ 050 – mobile Ausführung mit 2 Rollen und Hebegriff, für Europaletten (050/1) und Industriepaletten (050/2)



Ausführung mit Verbreiterungswinkeln aus Edelstahl 0228 zum Wiegen von Euro- und Industriepaletten, Gesamtbreite 1000 mm (außen)



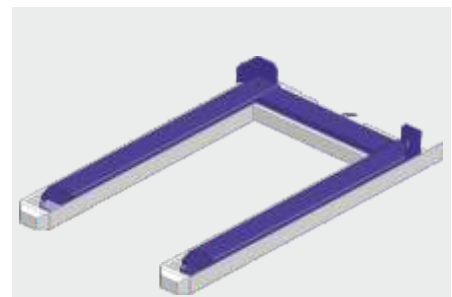
Ausführung mit breiten Tragelementen zur sicheren und variablen Aufnahme von verschiedenen Palettengrößen und IBC-Behältern



Einlegeplatte 0226 zu Typ 050 – zum Befahren mit einem Transportwagen oder für Kartonagen etc. bis 600 kg belastbar, Einfahrtshöhe ca. 25 mm



0723 Einfahrtschutzrahmen (light) – optimaler Schützt beim Einfahren mit dem Hubwagen bzw. Gabelstapler



0724 Schutzrahmen (heavy) zu Typ 051 – garantiert Sicherheit von allen Seiten. Auf Wunsch mit Eckenanschlagen.